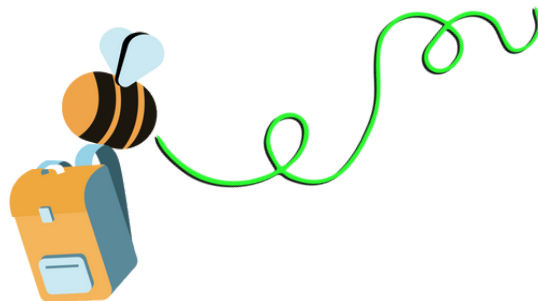




Jeu de piste dans Nantes



Notre scénario

”La mystérieuse ligne verte”

Un objet céleste a atterri sur la ville de Nantes entraînant, depuis l'épicentre du point d'impact, de nombreux phénomènes surnaturels : déformation de mobiliers urbains, géantisation d'objets du quotidien, éveil d'animaux imaginaires...

Ces anomalies se retrouvent principalement le long d'une mystérieuse ligne verte, et la zone perturbée s'étend de plus en plus.

Autant de phénomènes incohérents qui ont poussé Kimberley Barbicane, enquêtrice au parquet de Nantes à vous contacter, pour stopper le processus avant le chaos tant redouté par les spécialistes.

Serez-vous capable d'identifier l'origine de l'objet céleste pour le renvoyer d'où il vient ? Le temps presse !

Le concept

Jeu de piste format numérique avec vidéos de comédiens, adapté pour tout le monde.

En famille, entre amis ou entre collègues, votre équipe devra résoudre des énigmes tout en (re)-découvrant le quartier de la création de l'île de Nantes. Faites preuve d'observation et d'ingéniosité

Matériel à prévoir

- Un smartphone (ou tablette) bien chargé et une bonne connexion internet
- Papier et crayon pour prendre des notes
- Une paire de chaussures plates dans lesquelles vous êtes à l'aise et une tenue adaptée aux conditions météo.



90 minutes



2 à 200 personnes
(par équipe de 4 joueurs, à partir de 8/10 ans)



Quartier de la création
sur l'île de Nantes



Jeu avec vidéos de nos
comédiens



Sur smartphone



Parcours d'1,8km
(accessible aux personnes à
mobilité réduite)

